

نقش اختلالات ترمبوفیلیک در سقط مکرر

دکتر حمید رضا جوشقانی

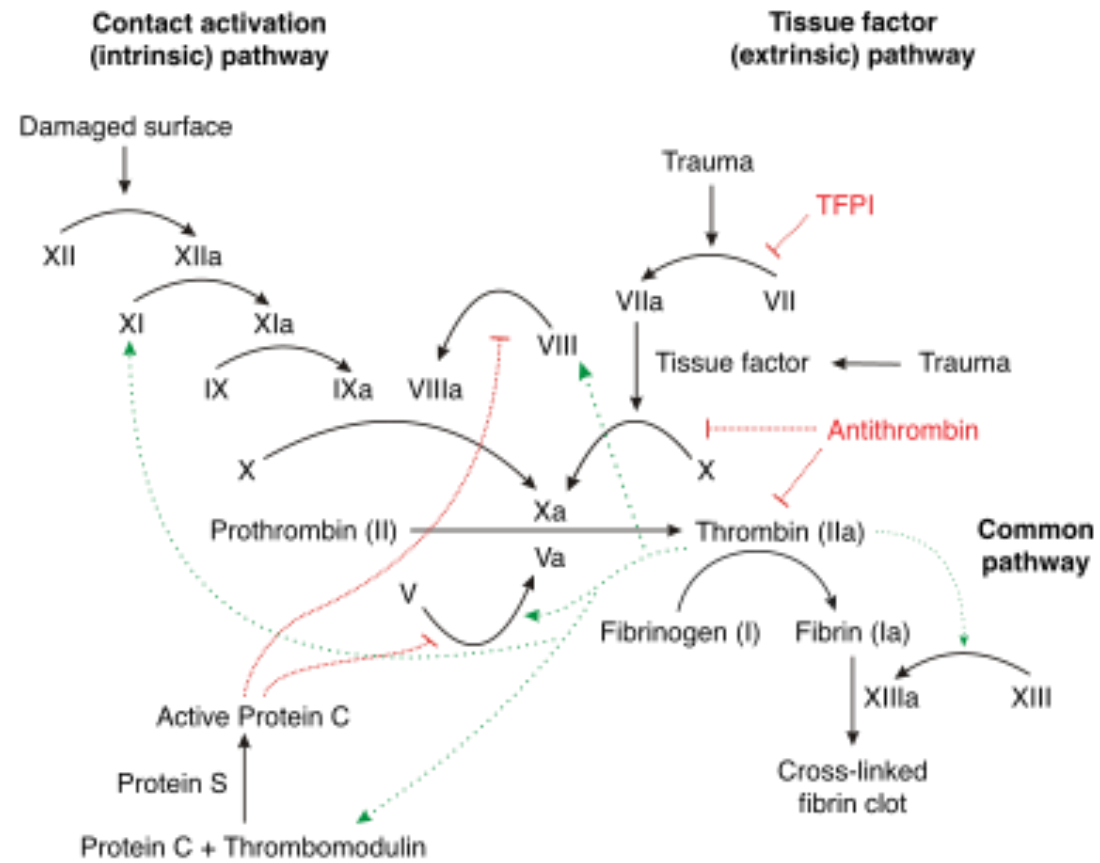
فارغ التحصیل دوره تکمیلی تخصصی علوم آزمایشگاهی

استاد تمام دانشگاه علوم پزشکی گلستان

introduction

- Recurrent miscarriage
- Anti thrombin III
- ProC
- ProS
- Factor V leiden
- MTHFR
- Prothrombin G20210

coagulation pathway



Material and method

- 29
- Anti thrombin III
- ProC
- ProS
- Factor V leiden
- MTHFR
- Prothrombin G20210
- Technical notes

Result

فراوانی فاکتورهای انعقادی با گروه‌های سنی در بیماران مبتلا به سقط مکرر

	Age <30		Age >30		pv
	Normal(%)	abnormal(%)	Normal(%)	abnormal(%)	
Pro C	90.9	9.1	81.8	18.2	0.554
Pro S	91.7	8.3	90.9	9.1	0.950
HC	100	-	85.7	14.3	0.317
LAC	85.7	14.3	100	-	0.317

فراوانی فاکتورهای انعقادی بیماران مبتلابه سقط مکرر

	Normal (%)	Abnormal (%)
ProC	87	13
ProS	91.7	8.3
HC	92.9	7.1
LAC	92.9	7.1

درصد شیوع پلی مورفیسم ژن های موثر ترومبوفیلیک در بیماران مبتلا به سقط مکرر

Mutation (%)	MTHFR A1298C	MTHFR C677T	Factor V HR2 H1299R	Factor V leiden G1691A	Factor II G20210A
Homozygote wildtype	33.3	54.2	72.2	87.5	79.3
Homozygote mutation	8.3	12.5	0	0	3.4
heterozygote	58.3	33.3	27.8	12.5	17.2